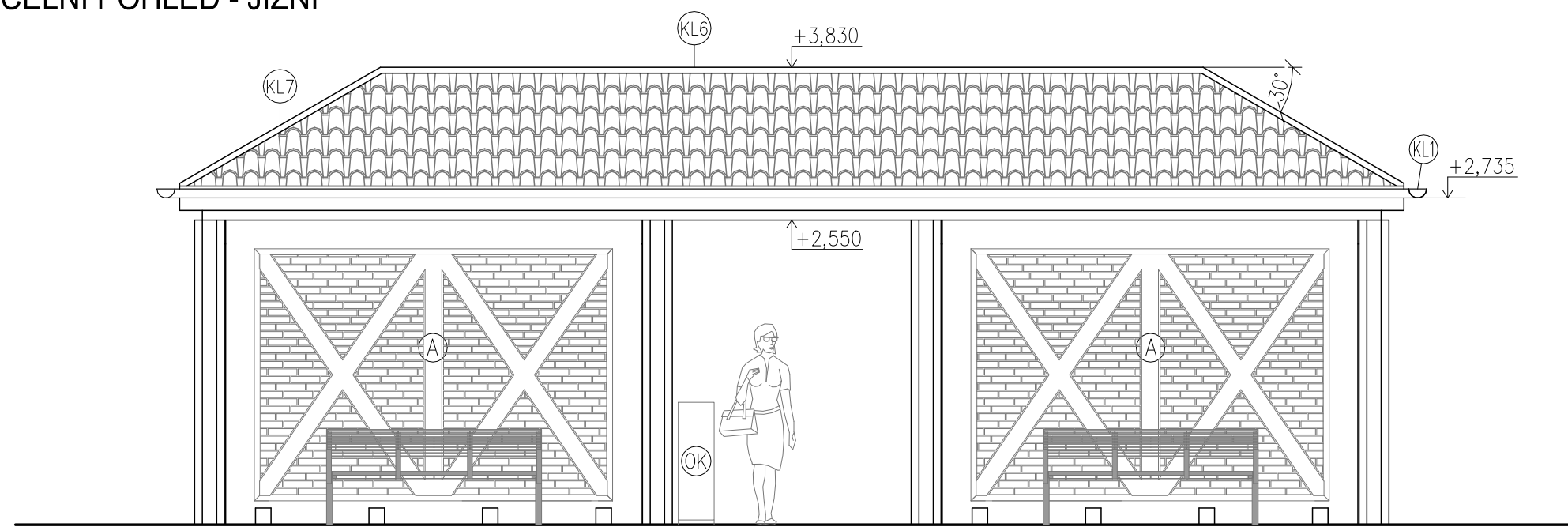
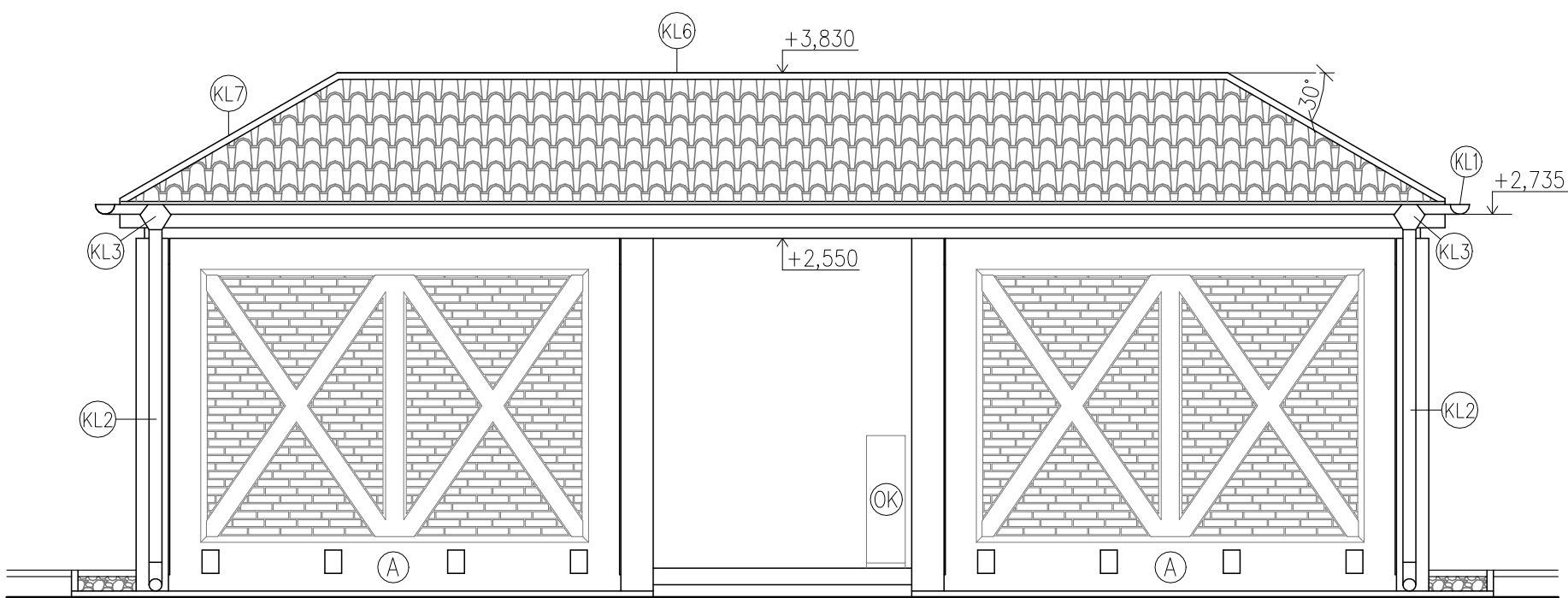


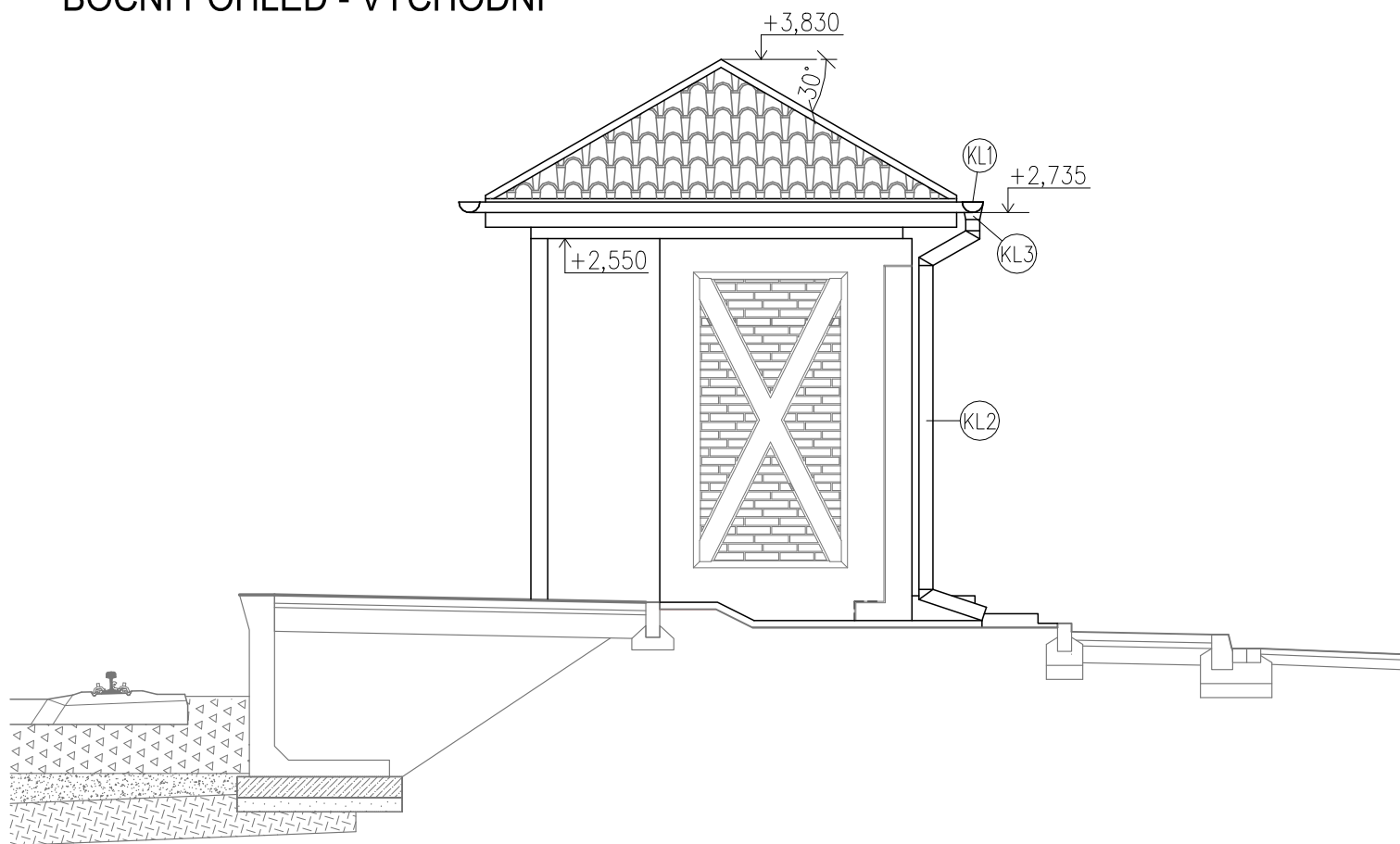
ČELNÍ POHLED - JIŽNÍ



ZADNÍ POHLED - SEVERNÍ




BOČNÍ POHLED - VÝCHODNÍ




LEGENDA POPISŮ:

- (A) BETONOVÝ NÁSTUPIŠTNÍ PŘÍSTŘEŠEK S RELIÉFEM HRÁZDĚNÉHO ZDIVA S KŘÍŽEM
PŘÍSTŘEŠEK BUDE OPATŘEN BÍLÝM NÁTĚREM BARVY RAL 9003,
RELIÉR CIHEL BUDE OPATŘEN NÁTĚREM BARVY RAL 1011 (viz. pohledy)
- (B) NOSNÝ SLOUP – UZAVŘENÝ SVAŘENÝ PROFIL 2x UPE 100
OPATŘENY NÁTĚREM BARVY RAL 1011
- (C) KRYTINA Z PLECHOVÝCH ŠABLON S IMITACÍ TAŠKY – RAL 7016 – ANTRACITOVĚ ŠEDÁ
- (L) UMÍSTĚNÍ VALIČEK PRO CESTUJÍCÍ, DL. 1,8 m – PROVEDENÍ ANTIVANDAL
SEDÁK A OPĚRADLO Z LAKOVANÝCH OCELOVÝCH TYČÍ, ODSTÍN DLE ZADAVATELE
KOTVENY NA DLAŽBU DO PODKLADNÍ BETONOVÉ DESKY POMOCÍ ZÁVITOVÝCH TYČÍ
- (OK) VENKOVNÍ KOŠ PRO TŘÍDĚNÝ ODPAD – 945x260 mm, PROVEDENÍ ANTIVANDAL
SVAŘOVANÁ OCELOVÁ KONSTRUKCE Z OHÝBANÝCH PLECHŮ, OBJEM 2x32 l a 1x50 l
KOTVEN NA DLAŽBU POMOCÍ ZÁVITOVÝCH TYČÍ
- (KL) KLEMPÍŘSKÉ PRVKY – POPLASTOVANÝ PLECH, RAL 7016
- (KL1) ŽLAB PODOKAPNÍ PŮLKRUHOVÝ, RŠ 330 mm
- (KL2) KRUHOVÝ SVOD DN 100 + OBJÍMKY SVODU
- (KL3) ŽLABOVÝ KOTLÍK 150/100 mm
- (KL6) HŘEBENÁČ STŘEDNÍ
- (KL7) OPLECHOVÁNÍ NÁROŽÍ

REVIZE Č.	DATUM	ZMĚNA



SB projekt s.r.o.
Kasárenská 4063/4, 695 01 Hodonín

Autorizovaná osoba:		Vypracoval:	PROJEKTANT ČÁSTI PD		
Ing. Barbara Zapletalová		ČKAIT: 1201337, obor: TD02	Ing. Vendula Koutná	F-PROJEKT-DOPRAVNÍ STAVBY s.r.o. Janáčkova 4642/5d 79601 Prostějov	
			Monika Zedníčková		
Místo stavby:	Skrbeň, parc. č. 580/1, k.ú. Skrzeň [552151]				
Investor:	 Správa železnic, státní organizace, Dlážděná 1003/7, 110 00 Praha 1 Stavební správa východ, Nerudova 1, 779 00 Olomouc				
Název stavby:				Formát:	3xA4
Rekonstrukce zastávky Skrzeň a přejezd (P7624) s PZS v km 11,627 trati Kostelec na Hané - Olomouc				Datum:	04/2020
				Stupeň:	DSP
				Č. zakázky:	219002
Část: SO 06 - PŘÍSTŘEŠEK PRO CESTUJÍCÍ				Měřítko:	1:50
Obsah:				Část:	Příloha
POHLEDY				E.1.2	7